

# infografis

## Statistik Sektor

KECATAMATAN NEGLASARI TAHUN 2022



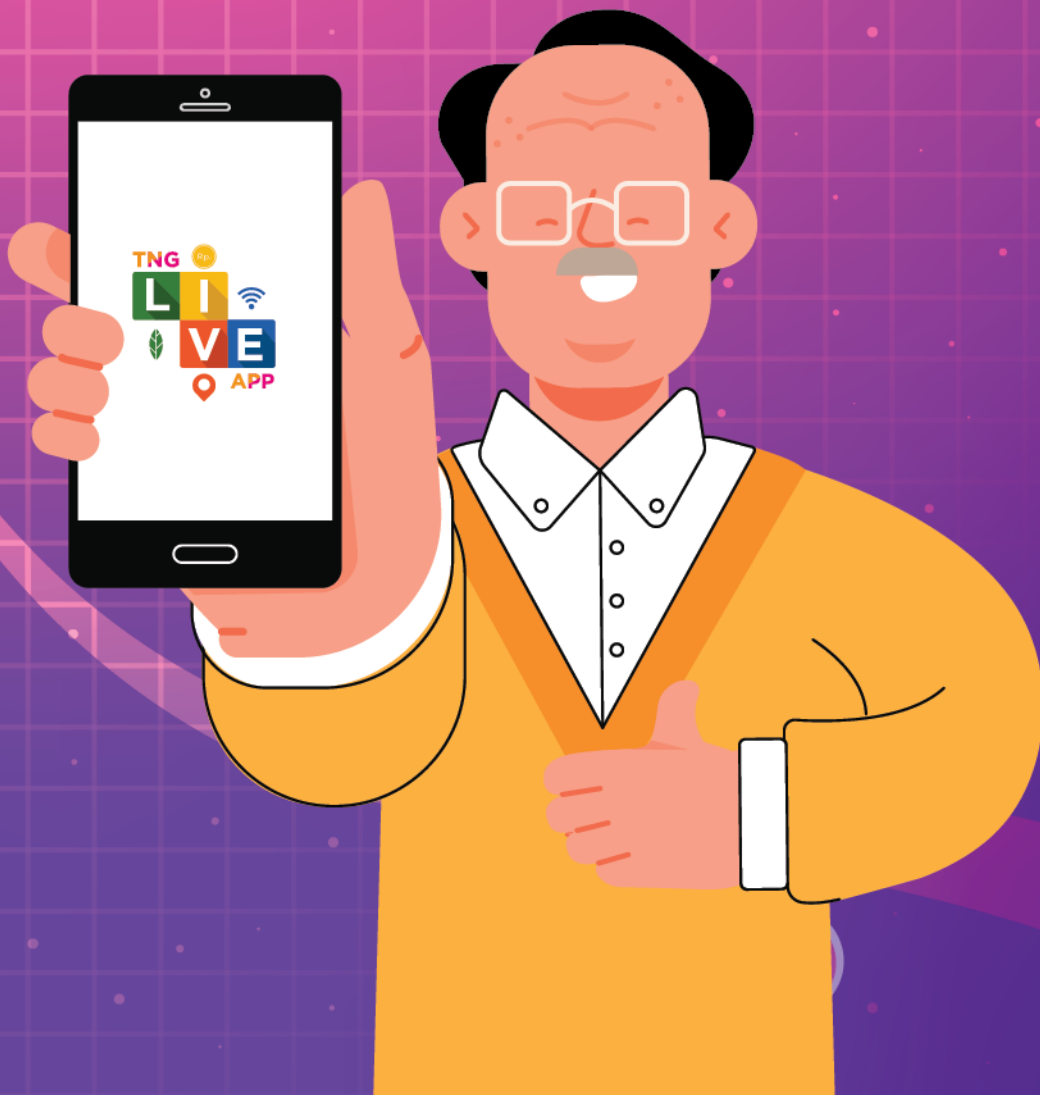
# PETA KECAMATAN NEGLASARI





# APLIKASI TANGERANG LIVE

Satu aplikasi untuk semua layanan



- ✓ Informasi Lowongan Pekerjaan
- ✓ Pelayanan Masyarakat
- ✓ Layanan Kedaruratan
- ✓ Aspirasi Masyarakat
- ✓ Berita dan Informasi

Download Aplikasi Tangerang LIVE di :  
Google Play Store dan App Store



Aplikasi Tangerang LIVE



Scan QR Code  
untuk download  
dari Google Play Store

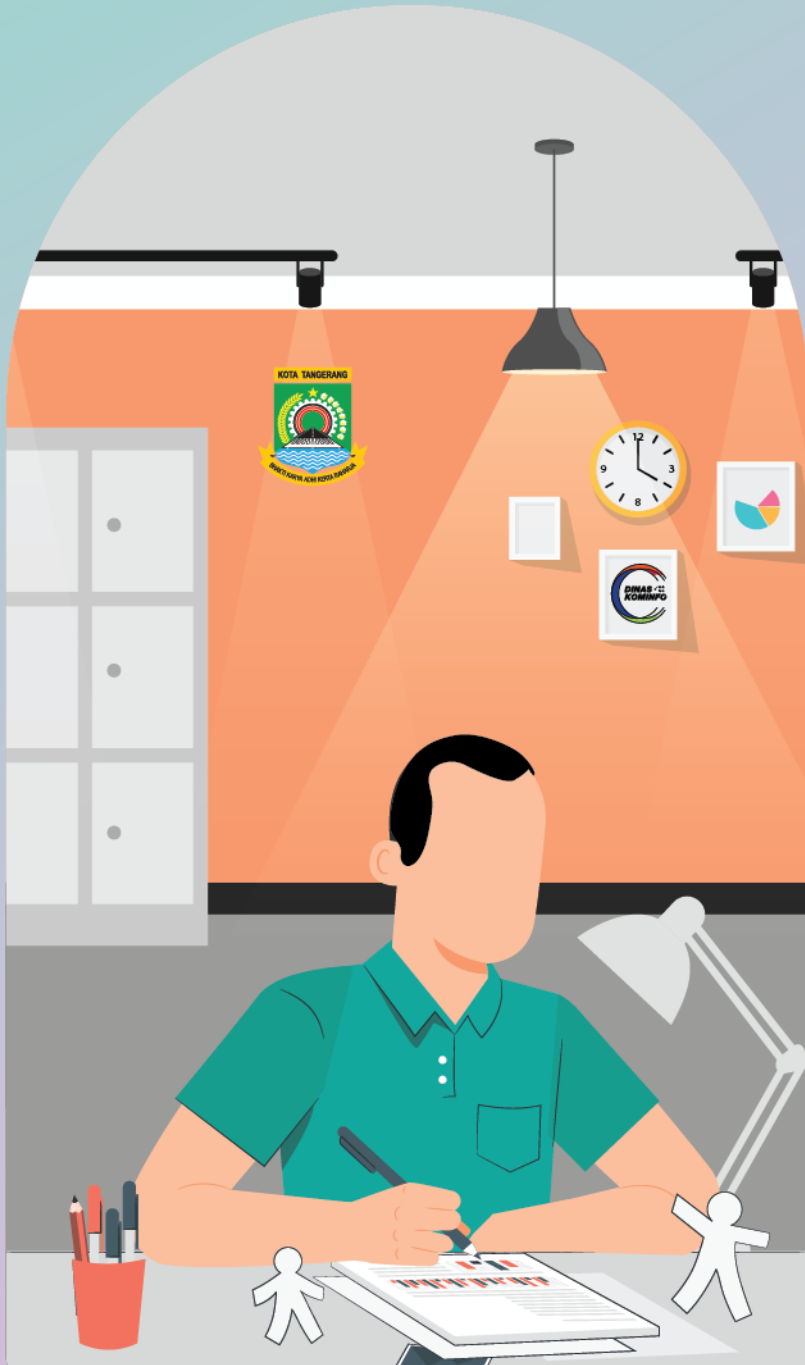
# “KATA PENGANTAR”

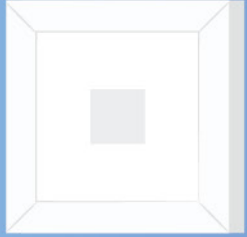
Puji Syukur kami panjatkan kehadirat Allah SWT, karena atas perkenan-Nya publikasi Infografis Statistik Sektor Kecamatan Neglasari Data yang disajikan merupakan data tahun 2021 dan diperoleh dari Badan Pusat Statistik (BPS) Kota Tangerang.

Penerbitan buku Infografis ini merupakan hasil kerjasama Dinas Kominfo Kota Tangerang dengan Kecamatan Neglasari Untuk itu kami sampaikan ucapan terima kasih kepada berbagai pihak yang telah mendukung pelaksanaan proses pengumpulan dan pengolahan datanya.

Disadari bahwa dalam penyajian infografis ini masih banyak terdapat kekurangan. Walaupun telah diusahakan untuk menyempurnakan. Untuk itu dengan kerendahan hati kami harapkan segala saran dan kritik untuk perbaikan publikasi ini pada terbitan berikutnya.

Kebutuhan terhadap data dan informasi yang terkini selalu tinggi dalam perumusan kebijakan perencanaan pembangunan wilayah, khususnya dan permasalahan lain umumnya. Diharapkan buku ini dapat memenuhi kebutuhan tersebut sehingga kebijakan dan perencanaan pembangunan di wilayah Kecamatan Neglasari dapat disusun lebih terarah dan tepat sasaran.





# DAFTAR ISI



- 01 . **Geografis**  
Kecamatan Neglasari
- 02 . **Kependudukan**  
Kecamatan Neglasari
- 03 . **Pendidikan**  
Kecamatan Neglasari
- 04 . **Kesehatan**  
Kecamatan Neglasari
- 05 . **Sosial**  
Kecamatan Neglasari
- 06 . **Agama**  
Kecamatan Neglasari
- 07 . **Pertanian**  
Kecamatan Neglasari
- 08 . **Pariwisata, Komunikasi, Transportasi**  
Kecamatan Neglasari
- 09 . **Koperasi & Perbankan**  
Kecamatan Neglasari
- 10 . **Perdagangan**  
Kecamatan Neglasari

# GEOGRAFIS

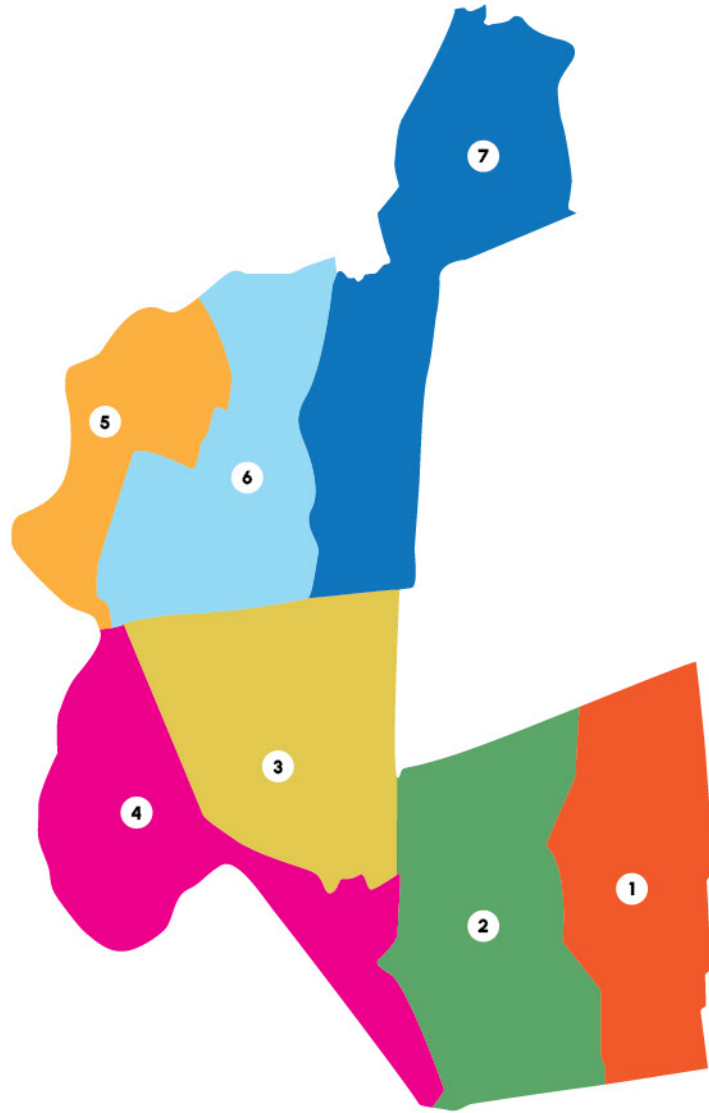
## Kecamatan Neglasari

Kecamatan Neglasari merupakan salah satu Kecamatan yang berada di wilayah paling utara Kota Tangerang dengan luas wilayah tercatat seluas 16,07 km<sup>2</sup>, dan berjarak sekitar 6 km dari titik pusat Kota Tangerang.



### Batas Wilayah

- U** **Batas Wilayah Utara**  
Berbatasan dengan Kecamatan Teluk Naga Kabupaten Tangerang
- S** **Batas Wilayah Selatan**  
Berbatasan dengan Kecamatan Tangerang dan Karawaci
- T** **Batas Wilayah Timur**  
Berbatasan dengan Kecamatan Benda dan Kecamatan Batuaceper
- B** **Batas Wilayah Barat**  
Berbatasan dengan Kecamatan Sepatan Timur Kabupaten Tangerang



# 16,07 Km<sup>2</sup>

## Luas Kecamatan Neglasari

### Luas Kelurahan Kecamatan Neglasari

- 1** Kelurahan Karang Anyar  
Luas 3,29 Km<sup>2</sup>
- 2** Kelurahan Karang Sari  
Luas 1,90 Km<sup>2</sup>
- 3** Kelurahan Neglasari  
Luas 1,82 Km<sup>2</sup>
- 4** Kelurahan Mekarsari  
Luas 1,54 Km<sup>2</sup>
- 5** Kelurahan Kedaung Baru  
Luas 2,87 Km<sup>2</sup>
- 6** Kelurahan Kedaung Wetan  
Luas 2,08 Km<sup>2</sup>
- 7** Kelurahan Selapajang Jaya  
Luas 2,57 Km<sup>2</sup>

# KEPENDUDUKAN

Kecamatan Neglasari



Kecamatan Neglasari yang meliputi 7 Kelurahan mempunyai 50 Rukun Warga (RW) dan 244 Rukun Tetangga (RT).

Pada tahun 2021 jumlah penduduk di Kecamatan Neglasari sebesar 120.838 jiwa dengan jumlah penduduk laki-laki sebesar 61.506 dan penduduk perempuan sebesar 59.332.

Jumlah Rukun Tetangga (RT)  
**244 RT**

Jumlah Rukun Warga (RW)  
**50 RW**

## Jumlah Penduduk Kecamatan Neglasari

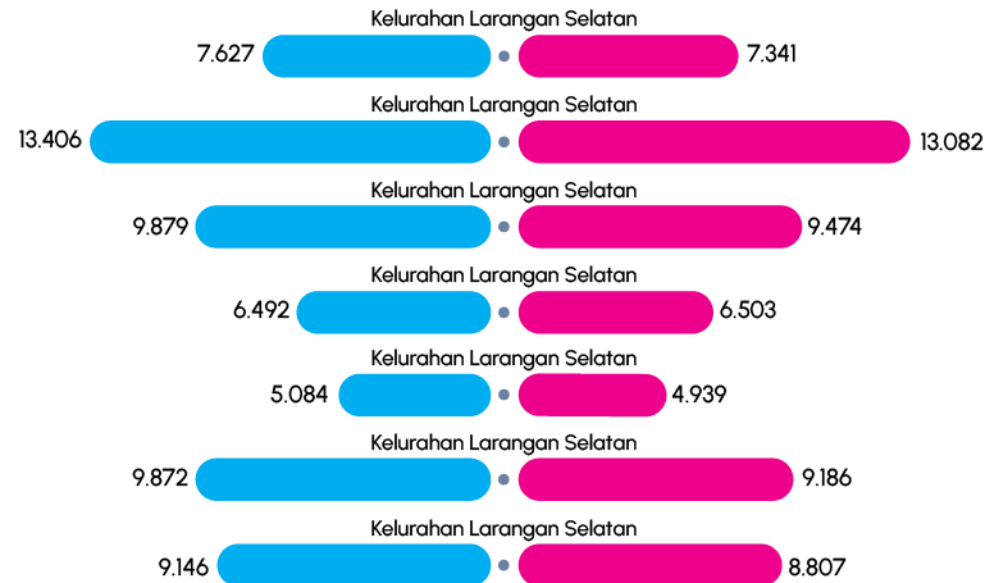
**120.838 Jiwa**



Penduduk Laki-Laki  
**61.506 Jiwa**



Penduduk Perempuan  
**52.332 Jiwa**



Kepadatan Penduduk Per Km<sup>2</sup>  
**7,519**



Rasio Jenis Kelamin  
**104**

# PENDIDIKAN

## Kecamatan Neglasari



### Jumlah Sekolah, Guru dan Murid Menurut Tingkat Pendidikan

	Negeri			Swasta		
Taman Kanak-Kanak	Sekolah 0 Unit	Guru 0 Orang	Murid 0 Orang	Sekolah 13 Unit	Guru 58 Orang	Murid 401 Orang
Sekolah Dasar	Sekolah 21 Unit	Guru 409 Orang	Murid 8.295 Orang	Sekolah 6 Unit	Guru 79 Orang	Murid 1.112 Orang
Sekolah Menengah Pertama	Sekolah 1 Unit	Guru 39 Orang	Murid 941 Orang	Sekolah 10 Unit	Guru 109 Orang	Murid 1.924 Orang
Sekolah Menengah Atas	Sekolah 1 Unit	Guru 54 Orang	Murid 1.143 Orang	Sekolah 1 Unit	Guru 11 Orang	Murid 149 Orang
Sekolah Menengah Kejuruan	Sekolah 1 Unit	Guru 29 Orang	Murid 612 Orang	Sekolah 8 Unit	Guru 82 Orang	Murid 1.234 Orang

Kecamatan Neglasari pada tahun 2021 memiliki fasilitas pendidikan seperti TK sebanyak 13 Unit, Sekolah Dasar sebanyak 27 unit, Sekolah Menengah Pertama sebanyak 11 Unit. Sekolah Menengah Atas sebanyak 2 unit dan Sekolah Menengah Kejuruan sebanyak 9 Unit.

#### • Sekolah Raudatul Athfal (RA)

Negeri			Swasta		
Sekolah 0 Unit	Guru 0 Orang	Murid 0 Orang	Sekolah 13 Unit	Guru 83 Orang	Murid 604 Orang

#### • Sekolah Madrasah Ibtidaiyah (MI)

Negeri			Swasta		
Sekolah 0 Unit	Guru 0 Orang	Murid 0 Orang	Sekolah 7 Unit	Guru 88 Orang	Murid 1.228 Orang

#### • Sekolah Madrasah Tsanawiyah (MTs)

Negeri			Swasta		
Sekolah 0 Unit	Guru 0 Orang	Murid 0 Orang	Sekolah 3 Unit	Guru 43 Orang	Murid 188 Orang

#### • Sekolah Madrasah Aliyah (MA)

Negeri			Swasta		
Sekolah 0 Unit	Guru 0 Orang	Murid 0 Orang	Sekolah 1 Unit	Guru 18 Orang	Murid 32 Orang





# KESEHATAN

## Kecamatan Neglasari

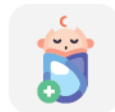
Kecamatan Neglasari memiliki fasilitas sarana kesehatan yang terdiri dari rumah sakit sebanyak 1 unit, rumah sakit bersalin sebanyak 1 unit, poliklinik/balai pengobatan sebanyak 5 unit, puskesmas rawat inap sebanyak 1 unit, puskesmas non rawat inap sebanyak 1 unit dan apotek sebanyak 4 unit.



● Rumah Sakit  
● 1 Unit



● Apotek  
● 4 Unit



● Rumah Sakit Bersalin  
● 1 Unit



● Poliklinik/Balai Pengobatan  
● 5 Unit



● Puskesmas Rawat Inap  
● 1 Unit



● Puskesmas Non Rawat Inap  
● 1 Unit



# SOSIAL

## Kecamatan Neglasari

Kecamatan Neglasari memiliki informasi mengenai sosial. Untuk pengguna listrik di wilayah Kecamatan Neglasari sebanyak 35.935 pengguna, sebanyak 7 adalah listrik dari pemerintah. Sebanyak 7 unit jamban milik sendiri. Bahan bakar untuk memasak yang paling banyak digunakan adalah briket, gas elpiji 3 kg dan minyak tanah.

### • Pengguna Listrik



35.935  
Pengguna Listrik  
7  
Listrik Pemerintah

### • Fasilitas Tempat Buang Air Besar



7  
Jamban Milik  
Sendiri

### Bahan Bakar Untuk Memasak yang banyak digunakan

Elpiji 3 Kg	Briket	Minyak Tanah
 49	 56	 40



### Fasilitas Olahraga



Kecamatan Neglasari memiliki Fasilitas / Lapangan Olahraga dengan kondisi baik, lapangan sepak bola 2, bola voli 5, bulu tangkis 4, bola basket 3, tenis meja 2, futsal 5, renang 1, bela diri 3 dan fitnes 5.



# MITIGASI BENCANA

## Kecamatan Neglasari

- Sistem Peringatan Dini Bencana Alam
  - ⚡ **: Tidak Ada**
- Sistem Peringatan Dini Khusus Tsunami
  - ⚡ **: Bukan Wilayah Potensi Tsunami**
- Perlengkapan Keselamatan
  - ⚡ **: Terdapat di 2 kelurahan**
- Rambu-Rambu dan Jalur Evakuasi Bencana
  - ⚡ **: Tidak Ada**
- Pembuatan, perawatan, atau normalisasi sungai, kanal, tanggul, parit, drainase waduk, dll
  - ⚡ **: Terdapat di 1 Kelurahan**

# SARANA IBADAH

## Kecamatan Neglasari

Kecamatan Neglasari memiliki sarana rumah ibadah yang terdiri dari 39 unit Masjid, 96 unit Musholla, 14 unit Gereja Protestan, 3 unit Gereja Katholik dan 15 unit Vihara



Masjid

● 39 Unit



Musholla

● 96 Unit



Gereja Protestan

● 14 Unit



Gereja Katholik

● 3 Unit



Pura

● 0 Unit



Vihara

● 15 Unit

# PERTANIAN

## Kecamatan Neglasari

Pertanian di wilayah Kecamatan Neglasari menghasilkan produksi tanaman sayuran seperti bayam dan kangkung. Untuk produksi buah-buahan di wilayah Kecamatan Neglasari seperti mangga dan pisang.

### Luas Panen dan Produksi Tanaman Sayuran (ha)



Bayam

- Luas Panen 180 ha
- Produksi 18.300 kwintal



Kangkung

- Luas Panen 184 ha
- Produksi 18.925 kwintal



Sawi

- Luas Panen 120 ha
- Produksi 16.705 kwintal

Produksi Tanaman Biofarmaka



Jahe  
375 Kg



Kencur  
100 Kg



Kunyit  
125 Kg



Laos  
150 Kg

### Produksi Buah-Buahan



Jeruk Siam  
1 Kwintal



Mangga  
7 Kwintal



Pepaya  
53 Kwintal



Pisang  
150 Kwintal





## PARIWISATA

### Kecamatan Neglasari

- **Jumlah Hotel**  
Kecamatan Neglasari memiliki 13 unit sarana hotel
- **Jumlah Penginapan**  
Kecamatan Neglasari memiliki 4 unit penginapan



## KOMUNIKASI

### Kecamatan Neglasari

- Tidak ada Kantor Pos yang beroperasi
- Di 5 Wilayah Kelurahan Perusahaan / Agen Jasa Ekspedisi yang beroperasi



9 Menara  
Telepon Seluler



29 Operator  
Layanan Komunikasi  
Telepon Seluler

## TRANSPORTASI

### Kecamatan Neglasari



-  • **Transportasi Darat**  
Jenis Prasarana Transportasi
-  • **Angkutan Trayek Tetap**  
Keberadaan Angkutan Umum
-  • **Aspal / Beton**  
Jenis Permukaan Jalan Darat
- **Tanah**  
Di wilayah Kelurahan Karang Sari

Sepanjang tahun permukaan jalan tersebut dapat dilalui oleh kendaraan bermotor roda 4 atau lebih.

# KOPERASI & PERBANKAN

## Kecamatan Neglasari

- Perbankan di wilayah Kecamatan Neglasari memiliki sarana
- lembaga keuangan bank yang terdiri dari bank umum pemerintah sebanyak 21 unit dan bank umum swasta sebanyak 1 unit.

### • Sarana Lembaga Keuangan Bank



- Bank Umum Pemerintah **21 Unit**
- Bank Umum Swasta **1 Unit**

- Bank Perkreditan Rakyat (BPR) **0 Unit**

### • KOPERASI Kecamatan Neglasari

- Koperasi Unit Desa **0 Unit**
- Koperasi Industri Kecil dan Kerajinan **0 Unit**
- Koperasi Simpan Pinjam (Kospin) **4 Unit**
- Koperasi Lainnya **0 Unit**



# PERDAGANGAN

## Kecamatan Neglasari



- Perdagangan Kecamatan Neglasari memiliki berbagai fasilitas
- perdagangan seperti kelompok pertokoan, pasar semi permanen, pasar tanpa bangunan, mini market / swalayan dan restoran / rumah makan.





# APLIKASI PANGKAS

## (Gampang Ngurus Berkas)

### • PANGKAS

Aplikasi yang khusus digunakan untuk Ketua RT dan RW dalam melayani warga di wilayahnya seperti pengurusan administrasi surat dan keperluan surat keterangan dan lain-lain.

[Login](#) Login untuk RT dan RW

### • PENGANTAR RT RW

Fitur Pengantar RT RW ini terdapat pada aplikasi TANGERANG LIVE, Fitur ini di sediakan untuk mempermudah masyarakat dalam mengajukan administrasi surat dan keperluan surat keterangan dan lain-lain kepada Ketua RT dan RW.

[Login](#) Login untuk Warga

APLIKASI PANGKAS TERSEDIA DI



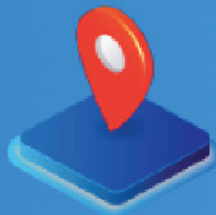




# APLIKASI TANGERANG SATU DATA

## TANGERANG SATUDATA

Kemudahan dalam mengakses mencari data dengan cepat, tepat dan akurat.



Geospasial



Statistik



Perencanaan  
Penganggaran



**Akses Aplikasi Tangerang Satu Data :**

<https://satudata.tangerangkota.go.id> atau Scan barcode untuk mengakses aplikasi





**DINAS KOMUNIKASI DAN INFORMATIKA KOTA TANGERANG**

Lantai 4 Gedung Pusat Pemerintahan Kota Tangerang  
Jl. Satria Sudirman No.1, Suka Asih, Kota Tangerang, 15111.

☎ • Telp. 021-55764955 • 🏢 • Fax. 021-5569457  
🌐 tangerangkota.go.id • 📧 satudata.tangerangkota.go.id • ✉️ diskominfo@tangerangkota.go.id

