

infografis

Statistik Sektor

KECATAMATAN BENDA TAHUN 2022



PETA KECAMATAN BENDA





APLIKASI TANGERANG LIVE

Satu aplikasi untuk semua layanan



- ✓ Informasi Lowongan Pekerjaan
- ✓ Pelayanan Masyarakat
- ✓ Layanan Kedaruratan
- ✓ Aspirasi Masyarakat
- ✓ Berita dan Informasi

Download Aplikasi Tangerang LIVE di :
Google Play Store dan App Store



Aplikasi Tangerang LIVE



Scan QR Code
untuk download
dari Google Play Store

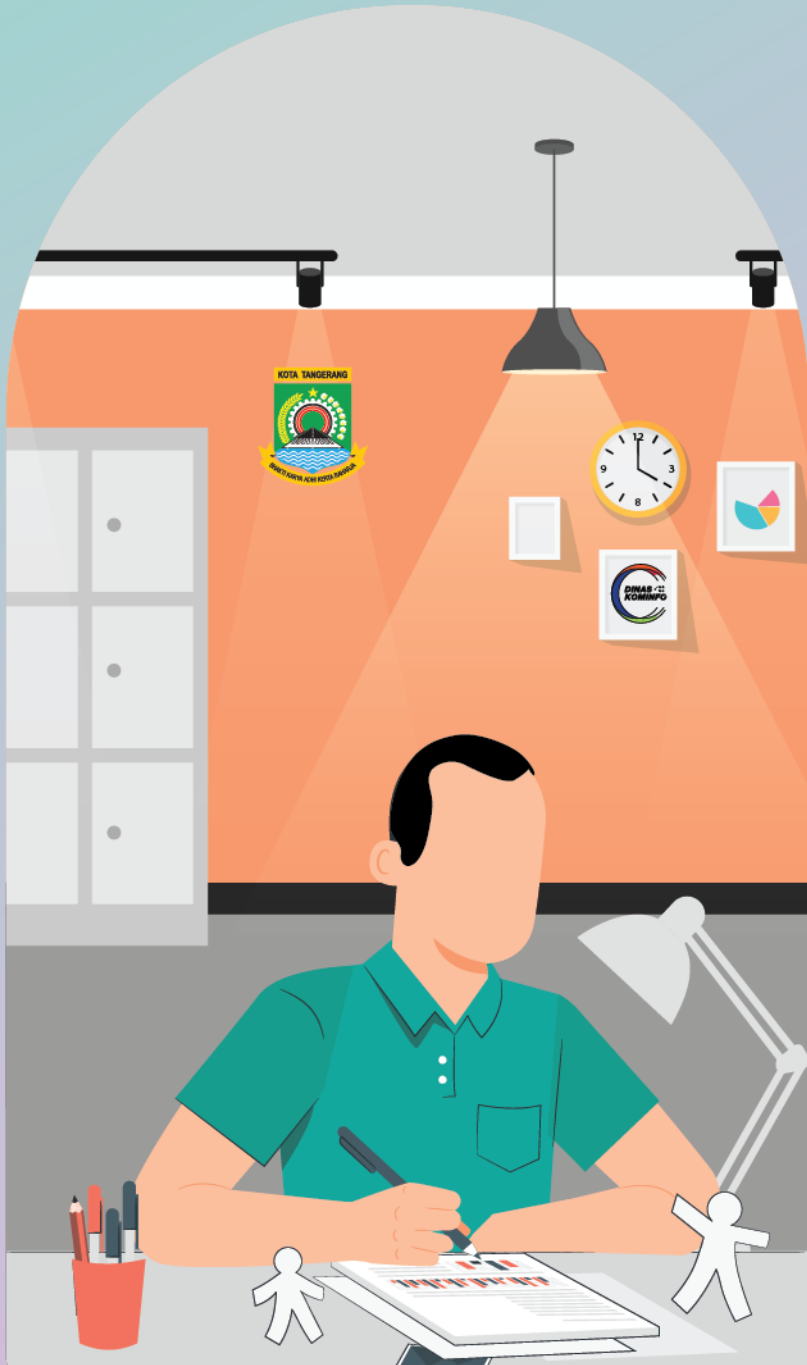
“KATA PENGANTAR”

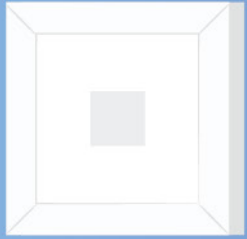
Puji Syukur kami panjatkan kehadirat Allah SWT, karena atas perkenan-Nya publikasi Infografis Statistik Sektorale Kecamatan Benda Data yang disajikan merupakan data tahun 2021 dan diperoleh dari Badan Pusat Statistik (BPS) Kota Tangerang.

Penerbitan buku Infografis ini merupakan hasil kerjasama Dinas Kominfo Kota Tangerang dengan Kecamatan Benda Untuk itu kami sampaikan ucapan terima kasih kepada berbagai pihak yang telah mendukung pelaksanaan proses pengumpulan dan pengolahan datanya.

Disadari bahwa dalam penyajian infografis ini masih banyak terdapat kekurangan. Walaupun telah diusahakan untuk menyempurnakan. Untuk itu dengan kerendahan hati kami harapkan segala saran dan kritik untuk perbaikan publikasi ini pada terbitan berikutnya.

Kebutuhan terhadap data dan informasi yang terkini selalu tinggi dalam perumusan kebijakan perencanaan pembangunan wilayah, khususnya dan permasalahan lain umumnya. Diharapkan buku ini dapat memenuhi kebutuhan tersebut sehingga kebijakan dan perencanaan pembangunan di wilayah Kecamatan Benda dapat disusun lebih terarah dan tepat sasaran.





DAFTAR ISI



- 01 . Geografis**
Kecamatan Benda
- 02 . Kependudukan**
Kecamatan Benda
- 03 . Pendidikan**
Kecamatan Benda
- 04 . Kesehatan**
Kecamatan Benda
- 05 . Sosial**
Kecamatan Benda
- 06 . Agama**
Kecamatan Benda
- 07 . Pertanian**
Kecamatan Benda
- 08 . Pariwisata, Komunikasi, Transportasi**
Kecamatan Benda
- 09 . Koperasi & Perbankan**
Kecamatan Benda
- 10 . Perdagangan**
Kecamatan Benda

GEOGRAFIS

Kecamatan Benda



Kecamatan Benda merupakan salah satu kecamatan yang terdapat di wilayah Kota Tangerang dimana luas wilayah Kecamatan Benda tercatat sebesar 1.044,3 Ha (belum termasuk bandara Soekarno Hatta dengan luas 1.969 Ha).



10,44 Km²

Luas Kecamatan Benda



Luas Kelurahan Kecamatan Benda

- 1 Kelurahan Belendung
Luas 2,77 Km²
- 2 Kelurahan Jurumudi Baru
Luas 2,04 Km²
- 3 Kelurahan Jurumudi
Luas 2,00 Km²
- 4 Kelurahan Pajang
Luas 0,62 Km²
- 5 Kelurahan Benda
Luas 3,08 Km²



Kelurahan Pajang

Wilayah Kelurahan Terkecil Dengan Luas
0,62 Km²



Kelurahan Benda

Wilayah Kelurahan Terluas Dengan Luas
3,08 Km²

Batas Wilayah



Batas Wilayah Utara

Berbatasan dengan Kabupaten Tangerang



Batas Wilayah Selatan

Berbatasan dengan Kecamatan Batuceper dan Kecamatan Neglasari



Batas Wilayah Timur

Berbatasan dengan Provinsi Daerah Khusus Ibukota Jakarta



Batas Wilayah Barat

Berbatasan dengan Kabupaten Tangerang

KEPENDUDUKAN

Kecamatan Benda



Kecamatan Benda yang meliputi 5 Kelurahan mempunyai 40 Rukun Warga (RW) dan 197 Rukun Tetangga (RT).

Pada tahun 2020 jumlah penduduk di Kecamatan Benda sebanyak 83.636 jiwa dengan penduduk laki-laki sebanyak 42.473 jiwa dan penduduk perempuan sebanyak 41.163 jiwa. Rasio jenis kelamin Kecamatan Benda sebesar 103.

Jumlah Rukun Tetangga (RT)
197 RT

Jumlah Rukun Warga (RW)
40 RW

Jumlah Penduduk Kecamatan Benda

83.636 Jiwa



Penduduk Laki-Laki
42.473 Jiwa



Penduduk Perempuan
41.163 Jiwa



Kepadatan Penduduk Per Km²
7,958



Rasio Jenis Kelamin
103

PENDIDIKAN

Kecamatan Benda

Jumlah Sekolah, Guru dan Murid Menurut Tingkat Pendidikan

	Negeri			Swasta		
 Taman Kanak-Kanak	Sekolah 0 Unit	Guru 0 Orang	Murid 0 Orang	Sekolah 6 Unit	Guru 31 Orang	Murid 188 Orang
 Sekolah Dasar	Sekolah 9 Unit	Guru 224 Orang	Murid 4.697 Orang	Sekolah 7 Unit	Guru 107 Orang	Murid 1.498 Orang
 Sekolah Menengah Pertama	Sekolah 2 Unit	Guru 71 Orang	Murid 1.906 Orang	Sekolah 5 Unit	Guru 40 Orang	Murid 1.013 Orang
 Sekolah Menengah Atas	Sekolah 0 Unit	Guru 0 Orang	Murid 0 Orang	Sekolah 2 Unit	Guru 22 Orang	Murid 219 Orang
 Sekolah Menengah Kejuruan	Sekolah 0 Unit	Guru 0 Orang	Murid 0 Orang	Sekolah 4 Unit	Guru 60 Orang	Murid 524 Orang

Kecamatan Benda pada tahun 2021 memiliki fasilitas pendidikan seperti TK sebanyak 6 Unit, Sekolah Dasar sebanyak 16 unit, Sekolah Menengah Pertama sebanyak 7 Unit. Sekolah Menengah Atas sebanyak 2 unit, Sekolah Menengah Kejuruan sebanyak 4 Unit.

• Sekolah Raudatul Athfal (RA)

Negeri			Swasta		
Sekolah 0 Unit	Guru 0 Orang	Murid 0 Orang	Sekolah 30 Unit	Guru 203 Orang	Murid 1.471 Orang

• Sekolah Madrasah Ibtidaiyah (MI)

Negeri			Swasta		
Sekolah 0 Unit	Guru 0 Orang	Murid 0 Orang	Sekolah 11 Unit	Guru 183 Orang	Murid 3.325 Orang

• Sekolah Madrasah Tsanawiyah (MTs)

Negeri			Swasta		
Sekolah 0 Unit	Guru 0 Orang	Murid 0 Orang	Sekolah 3 Unit	Guru 86 Orang	Murid 1.315 Orang

• Sekolah Madrasah Aliyah (MA)

Negeri			Swasta		
Sekolah 0 Unit	Guru 0 Orang	Murid 0 Orang	Sekolah 2 Unit	Guru 51 Orang	Murid 524 Orang



KESEHATAN

Kecamatan Benda

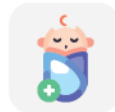
Kecamatan Benda memiliki fasilitas sarana kesehatan yang terdiri dari rumah sakit bersalin sebanyak 1 unit, poliklinik/balai pengobatan sebanyak 2 unit, puskesmas non rawat inap sebanyak 2 unit dan apotek sebanyak 3 unit. Kecamatan Benda tidak memiliki fasilitas rumah sakit dan puskesmas rawat inap.



● Rumah Sakit
● 0 Unit



● Apotek
● 3 Unit



● Rumah Sakit Bersalin
● 1 Unit



● Poliklinik/Balai Pengobatan
● 2 Unit



● Puskesmas Rawat Inap
● 0 Unit



● Puskesmas Non Rawat Inap
● 2 Unit



SOSIAL

Kecamatan Benda

Kecamatan Benda memiliki informasi mengenai sosial. Untuk pengguna listrik di wilayah Kecamatan Batuceper sebanyak 22.476 pengguna, sebanyak 7 adalah listrik dari pemerintah. Sebanyak 7 unit jamban milik sendiri. Bahan bakar untuk memasak yang paling banyak digunakan adalah briket, gas elpiji 3 kg dan minyak tanah.

• Pengguna Listrik



• Fasilitas Tempat Buang Air Besar



Bahan Bakar Untuk Memasak yang banyak digunakan



Fasilitas Olahraga



Kecamatan Benda memiliki Fasilitas / Lapangan Olahraga dengan kondisi baik, lapangan sepak bola 2, bola voli 1, bulu tangkis 3, bola basket 1, tenis lapangan 1, tenis meja 2, futsal 4, renang 1, bela diri 4 dan fitnes 4.





MITIGASI BENCANA

Kecamatan Benda

- Sistem Peringatan Dini Bencana Alam
: **Tidak Ada**
- Sistem Peringatan Dini Khusus Tsunami
: **Bukan Wilayah Potensi Tsunami**
- Perlengkapan Keselamatan
: **terdapat di 3 wilayah Kelurahan**
- Rambu-Rambu dan Jalur Evakuasi Bencana
: **Tidak Ada**
- Pembuatan, perawatan, atau normalisasi sungai, kanal, tanggul, parit, drainase waduk, dll
: **Lengkap di 5 Kelurahan**

SARANA IBADAH

Kecamatan Benda

Kecamatan Benda memiliki sarana rumah ibadah yang terdiri dari 22 unit Masjid, 94 unit Musholla, 3 unit Gereja Protestan, 1 unit Gereja Katholik dan 3 unit Vihara.



PERTANIAN

Kecamatan Benda

Pertanian di wilayah Kecamatan Benda menghasilkan produksi tanaman sayuran seperti bayam dan kangkung. Untuk produksi buah-buahan di wilayah Kecamatan Batuceper seperti buah jeruk siam, mangga, pepaya, pisang dan jambu air

Luas Panen dan Produksi Tanaman Sayuran (ha)



Bayam

- Luas Panen 12 ha
- Produksi 1.272 kwintal



Kangkung

- Luas Panen 19 ha
- Produksi 2.640 kwintal



Sawi

- Luas Panen 0 ha
- Produksi 0 kwintal

Produksi Tanaman Biofarmaka



Kencur 46 Kg



Kunyit 30 Kg



Laos 17 Kg

Produksi Buah-Buahan



Jeruk Siam 612 Kwintal



Mangga 4.091 Kwintal



Pepaya 2.476 Kwintal



Pisang 7.466 Kwintal



Jambu Air 4.153 Kwintal





PARIWISATA

Kecamatan Benda

- **Jumlah Hotel**
Kecamatan Benda memiliki sarana hotel sebanyak 36 unit
- **Jumlah Penginapan**
5 Unit di Kecamatan Benda



KOMUNIKASI

Kecamatan Benda

- ●
Di 4 Wilayah Kelurahan
Kantor Pos yang beroperasi
- ●
Di 5 Wilayah Kelurahan
Perusahaan / Agen Jasa
Ekspedisi yang beroperasi



17 Menara
Telepon Seluler



20 Operator
Layanan Komunikasi
Telepon Seluler

TRANSPORTASI

Kecamatan Benda



-  **Transportasi Darat**
Jenis Prasarana Transportasi
-  **Trayek Angkutan Tetap**
Keberadaan Angkutan Umum
-  **Aspal / Beton**
Jenis Permukaan Jalan Darat

Sepanjang tahun permukaan jalan tersebut dapat dilalui oleh kendaraan bermotor roda 4 atau lebih.

KOPERASI & PERBANKAN

Kecamatan Benda

- Perbankan di wilayah Kecamatan Benda memiliki sarana lembaga keuangan bank yang terdiri dari bank umum pemerintah sebanyak 15 unit, bank umum swasta sebanyak 9 unit dan Bank Perkreditan Rakyat (BPR) sebanyak 1 unit.

• Sarana Lembaga Keuangan Bank



- Bank Umum Pemerintah
15 Unit
- Bank Umum Swasta
9 Unit

- Bank Perkreditan Rakyat (BPR)
1 Unit

• KOPERASI Kecamatan Benda

- Koperasi Unit Desa
0 Unit
- Koperasi Industri Kecil dan Kerajinan
0 Unit
- Koperasi Simpan Pinjam (Kospin)
0 Unit
- Koperasi Lainnya
0 Unit



PERDAGANGAN

Kecamatan Benda

- Perdagangan Kecamatan Benda memiliki berbagai fasilitas
- perdagangan seperti kelompok pertokoan, pasar permanen, mini market / swalayan dan restoran / rumah makan.





APLIKASI PANGKAS

(Gampang Ngurus Berkas)

• PANGKAS

Aplikasi yang khusus digunakan untuk Ketua RT dan RW dalam melayani warga di wilayahnya seperti pengurusan administrasi surat dan keperluan surat keterangan dan lain-lain.

[Login](#) Login untuk RT dan RW

• PENGANTAR RT RW

Fitur Pengantar RT RW ini terdapat pada aplikasi TANGERANG LIVE, Fitur ini disediakan untuk mempermudah masyarakat dalam mengajukan administrasi surat dan keperluan surat keterangan dan lain-lain kepada Ketua RT dan RW.

[Login](#) Login untuk Warga

APLIKASI PANGKAS TERSEDIA DI

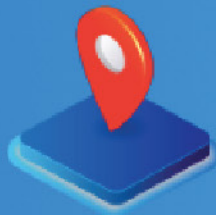




APLIKASI TANGERANG SATU DATA

TANGERANG SATUDATA

Kemudahan dalam mengakses mencari data dengan cepat, tepat dan akurat.



Geospasial



Statistik



Perencanaan
Penganggaran



Akses Aplikasi Tangerang Satu Data :

<https://satudata.tangerangkota.go.id> atau Scan barcode untuk mengakses aplikasi





DINAS KOMUNIKASI DAN INFORMATIKA KOTA TANGERANG

Lantai 4 Gedung Pusat Pemerintahan Kota Tangerang
Jl. Satria Sudirman No.1, Suka Asih, Kota Tangerang, 15111.

☎ • Telp. 021-55764955 • 🏢 • Fax. 021-5569457
🌐 tangerangkota.go.id • 📄 satudata.tangerangkota.go.id • ✉️ diskominfo@tangerangkota.go.id

