

# infografis

## Statistik Sektor

KECATAMATAN KARANG TENGAH TAHUN 2022



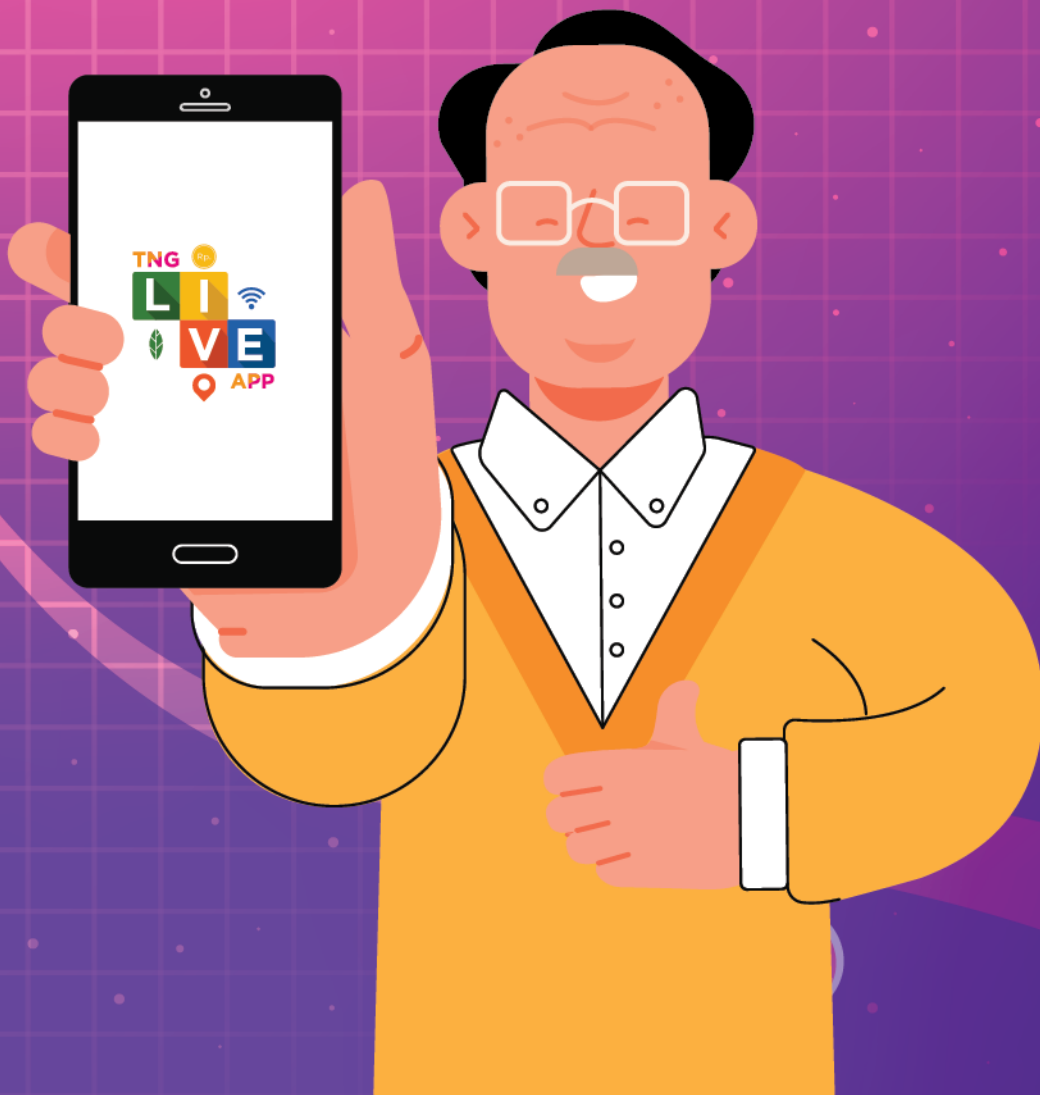
# PETA KECAMATAN KARANG TENGAH





# APLIKASI TANGERANG LIVE

Satu aplikasi untuk semua layanan



- ✓ Informasi Lowongan Pekerjaan
- ✓ Pelayanan Masyarakat
- ✓ Layanan Kedaruratan
- ✓ Aspirasi Masyarakat
- ✓ Berita dan Informasi

Download Aplikasi Tangerang LIVE di :  
Google Play Store dan App Store



Aplikasi Tangerang LIVE



Scan QR Code  
untuk download  
dari Google Play Store

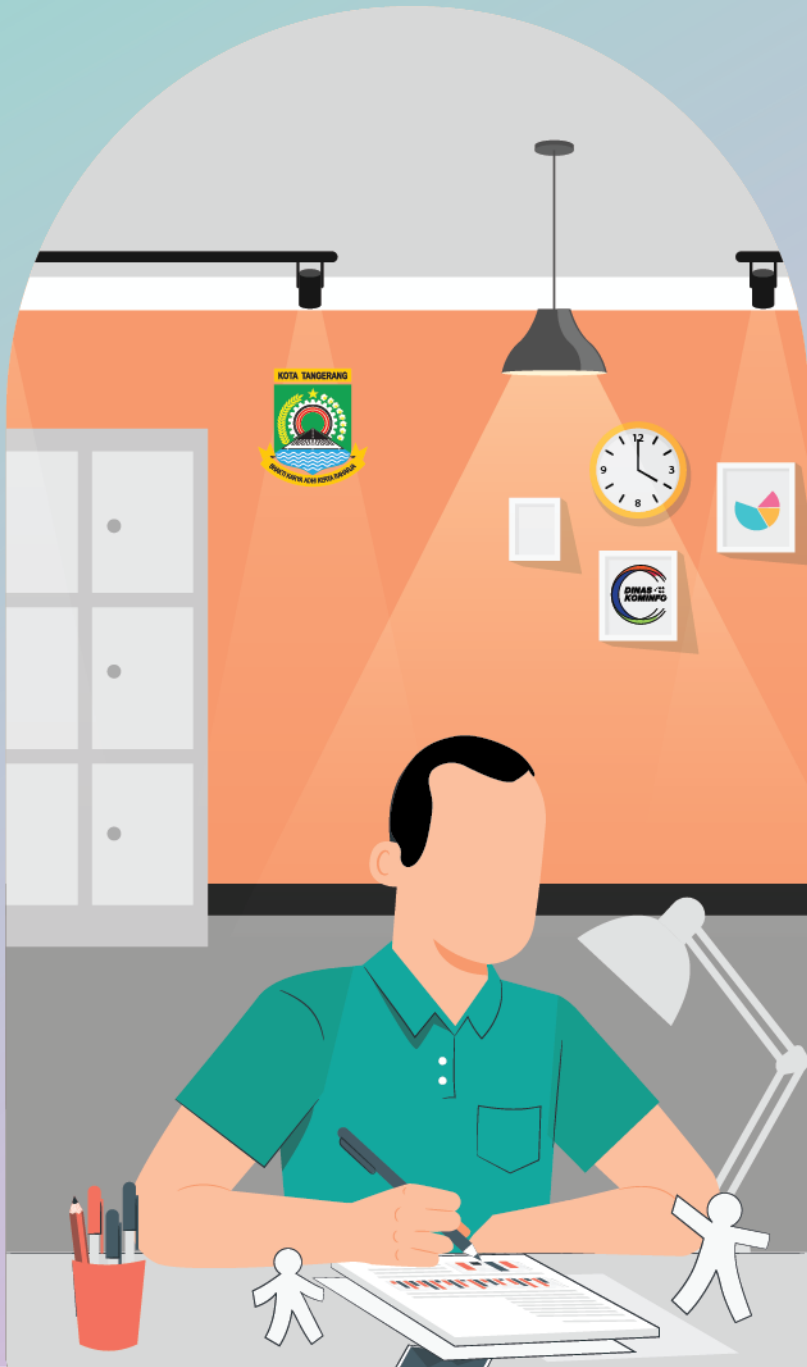
# “KATA PENGANTAR”

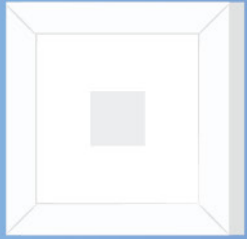
Puji Syukur kami panjatkan kehadirat Allah SWT, karena atas perkenan-Nya publikasi Infografis Statistik Sektor Kecamatan Karang Tengah Data yang disajikan merupakan data tahun 2021 dan diperoleh dari Badan Pusat Statistik (BPS) Kota Tangerang.

Penerbitan buku Infografis ini merupakan hasil kerjasama Dinas Kominfo Kota Tangerang dengan Kecamatan Karang Tengah Untuk itu kami sampaikan ucapan terima kasih kepada berbagai pihak yang telah mendukung pelaksanaan proses pengumpulan dan pengolahan datanya.

Disadari bahwa dalam penyajian infografis ini masih banyak terdapat kekurangan. Walaupun telah diusahakan untuk menyempurnakan. Untuk itu dengan kerendahan hati kami harapkan segala saran dan kritik untuk perbaikan publikasi ini pada terbitan berikutnya.

Kebutuhan terhadap data dan informasi yang terkini selalu tinggi dalam perumusan kebijakan perencanaan pembangunan wilayah, khususnya dan permasalahan lain umumnya. Diharapkan buku ini dapat memenuhi kebutuhan tersebut sehingga kebijakan dan perencanaan pembangunan di wilayah Kecamatan Karang Tengah dapat disusun lebih terarah dan tepat sasaran.





# DAFTAR ISI



- 01 . **Geografis**  
Kecamatan Karang Tengah
- 02 . **Kependudukan**  
Kecamatan Karang Tengah
- 03 . **Pendidikan**  
Kecamatan Karang Tengah
- 04 . **Kesehatan**  
Kecamatan Karang Tengah
- 05 . **Sosial**  
Kecamatan Karang Tengah
- 06 . **Agama**  
Kecamatan Karang Tengah
- 07 . **Pertanian**  
Kecamatan Karang Tengah
- 08 . **Pariwisata, Komunikasi, Transportasi**  
Kecamatan Karang Tengah
- 09 . **Koperasi & Perbankan**  
Kecamatan Karang Tengah
- 10 . **Perdagangan**  
Kecamatan Karang Tengah



# GEOGRAFIS

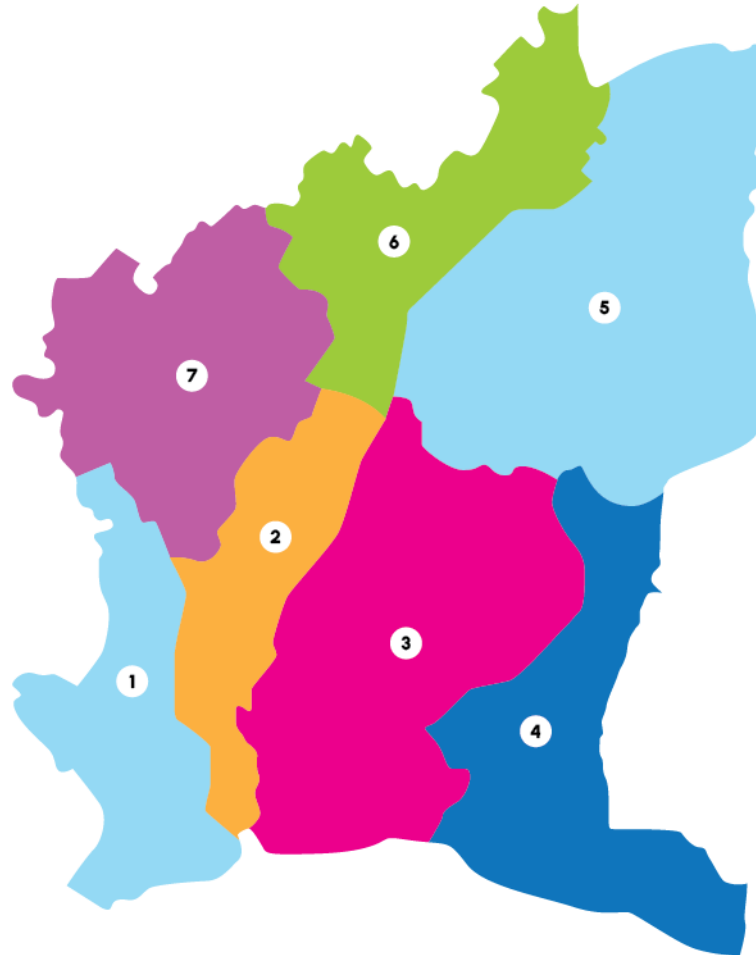
## Kecamatan Karang Tengah

Kecamatan Karang Tengah merupakan salah satu Kecamatan yang berada di Kota Tangerang dengan luas wilayah tercatat seluas 9.43 km<sup>2</sup>. Kecamatan Karang Tengah terdiri dari tujuh Kecamatan dan berjarak sekitar 9.43 km dari titik pusat Kota Tangerang.



### Batas Wilayah

- U** Batas Wilayah Utara  
Berbatasan dengan Kotamadya Jakarta Barat
- S** Batas Wilayah Selatan  
Berbatasan dengan Kecamatan Ciledug
- T** Batas Wilayah Timur  
Berbatasan dengan Kecamatan Larangan
- B** Batas Wilayah Barat  
Berbatasan dengan Kecamatan Cipondoh



9.43 Km<sup>2</sup>

Luas Kecamatan Karang Tengah

### Luas Kelurahan Kecamatan Karang Tengah

- 1** Kelurahan Pedurenan  
Luas 0,95 Km<sup>2</sup>
- 2** Kelurahan Pondok Pucung  
Luas 1,19 Km<sup>2</sup>
- 3** Kelurahan Karang Tengah  
Luas 1,09 Km<sup>2</sup>
- 4** Kelurahan Karang Timur  
Luas 1,31 Km<sup>2</sup>
- 5** Kelurahan Karang Mulya  
Luas 1,36 Km<sup>2</sup>
- 6** Kelurahan Parung Jaya  
Luas 1,19 Km<sup>2</sup>
- 7** Kelurahan Pondok Bahar  
Luas 1,06 Km<sup>2</sup>

# KEPENDUDUKAN

## Kecamatan Karang Tengah



Kecamatan Karang Tengah yang meliputi 7 Kelurahan mempunyai 74 Rukun Warga (RW) dan 361 Rukun Tetangga (RT).

Pada tahun 2021 jumlah penduduk di Kecamatan Karang Tengah sebesar 114.150 jiwa. Kepadatan penduduk tertinggi terdapat di Kelurahan Karang Tengah dengan kepadatan penduduk 25.987 orang/km<sup>2</sup>, sedangkan Kelurahan Parung Jaya memiliki kepadatan terendah dengan kepadatan penduduk 5.586 orang/ km<sup>2</sup>.

Jumlah Rukun Tetangga (RT)  
**361 RT**

Jumlah Rukun Warga (RW)  
**74 RW**

## Jumlah Penduduk Kecamatan Karang Tengah

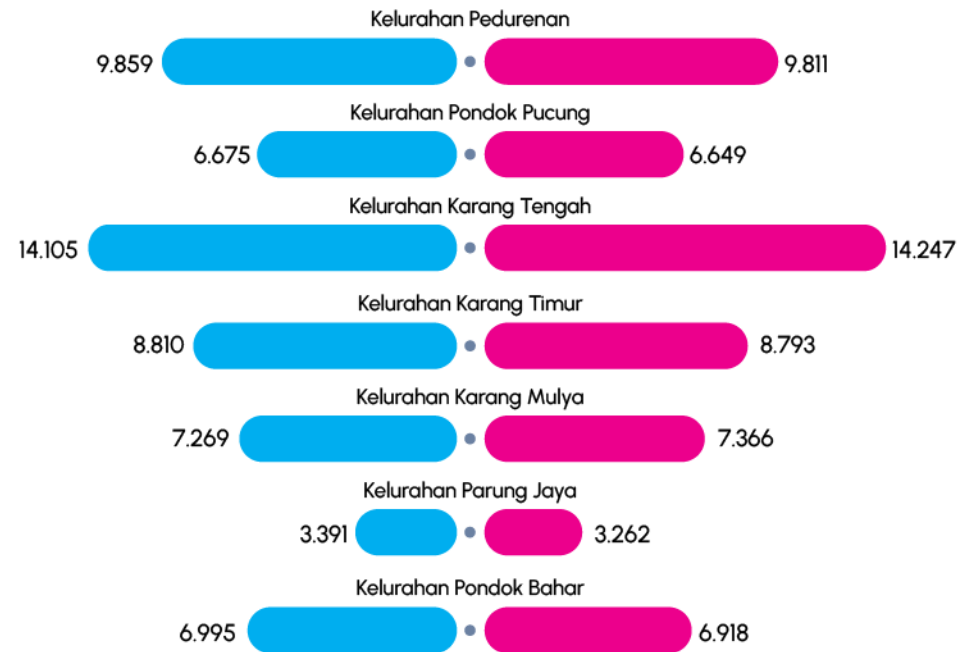
### 114.150 Jiwa



Penduduk Laki-Laki  
**57.104 Jiwa**



Penduduk Perempuan  
**57.046 Jiwa**



Kepadatan Penduduk Per Km<sup>2</sup>  
**14,022**



Rasio Jenis Kelamin  
**100**

# PENDIDIKAN

## Kecamatan Karang Tengah



### Jumlah Sekolah, Guru dan Murid Menurut Tingkat Pendidikan

	Negeri			Swasta		
	Sekolah Unit	Guru Orang	Murid Orang	Sekolah Unit	Guru Orang	Murid Orang
 Taman Kanak-Kanak	0	0	0	40	199	1.268
 Sekolah Dasar	18	347	8.156	10	176	2.845
 Sekolah Menengah Pertama	2	65	1.778	13	171	2.858
 Sekolah Menengah Atas	1	58	1.088	8	73	1.564
 Sekolah Menengah Kejuruan	0	0	0	4	70	1.166

Kecamatan Karang Tengah pada tahun 2021 memiliki fasilitas pendidikan seperti TK sebanyak 40 Unit, Sekolah Dasar sebanyak 28 unit, Sekolah Menengah Pertama sebanyak 15 Unit, Sekolah Menengah Atas sebanyak 9 unit dan Sekolah Menengah Kejuruan sebanyak 4 Unit.

#### • Sekolah Raudatul Athfal (RA)

Negeri			Swasta		
Sekolah Unit	Guru Orang	Murid Orang	Sekolah Unit	Guru Orang	Murid Orang
0	0	0	18	101	666

#### • Sekolah Madrasah Ibtidaiyah (MI)

Negeri			Swasta		
Sekolah Unit	Guru Orang	Murid Orang	Sekolah Unit	Guru Orang	Murid Orang
0	0	0	7	115	1.549

#### • Sekolah Madrasah Tsanawiyah (MTs)

Negeri			Swasta		
Sekolah Unit	Guru Orang	Murid Orang	Sekolah Unit	Guru Orang	Murid Orang
0	0	0	2	39	161

#### • Sekolah Madrasah Aliyah (MA)

Negeri			Swasta		
Sekolah Unit	Guru Orang	Murid Orang	Sekolah Unit	Guru Orang	Murid Orang
0	0	0	0	0	0





# KESEHATAN

## Kecamatan Karang Tengah

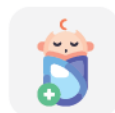
Kecamatan Karang Tengah memiliki fasilitas sarana kesehatan yang terdiri dari rumah sakit sebanyak 2 unit, rumah sakit bersalin sebanyak 1 unit, poliklinik/balai pengobatan sebanyak 5 unit, puskesmas rawat inap sebanyak 1 unit, puskesmas non rawat inap sebanyak 2 unit dan apotek sebanyak 6 unit.



● Rumah Sakit  
● 2 Unit



● Apotek  
● 6 Unit



● Rumah Sakit Bersalin  
● 1 Unit



● Poliklinik/Balai Pengobatan  
● 5 Unit



● Puskesmas Rawat Inap  
● 1 Unit



● Puskesmas Non Rawat Inap  
● 2 Unit



# SOSIAL

## Kecamatan Karang Tengah

Kecamatan Karang Tengah memiliki informasi mengenai sosial. Untuk pengguna listrik di wilayah Kecamatan Karang Tengah sebanyak 40.030 pengguna, sebanyak 7 adalah listrik dari pemerintah. Sebanyak 6 unit jamban milik sendiri. Bahan bakar untuk memasak yang paling banyak digunakan adalah briket, gas elpiji 3 kg dan minyak tanah.

### • Pengguna Listrik



### • Fasilitas Tempat Buang Air Besar



### Bahan Bakar Untuk Memasak yang banyak digunakan



### Fasilitas Olahraga



Kecamatan Karang Tengah memiliki Fasilitas / Lapangan Olahraga dengan kondisi baik, lapangan sepak bola 4, bola voli 3, bulu tangkis 5, bola basket 3, tenis lapangan 2, tenis meja 3, futsal 4, renang 4 dan fitnes 4



# MITIGASI BENCANA

## Kecamatan Karang Tengah

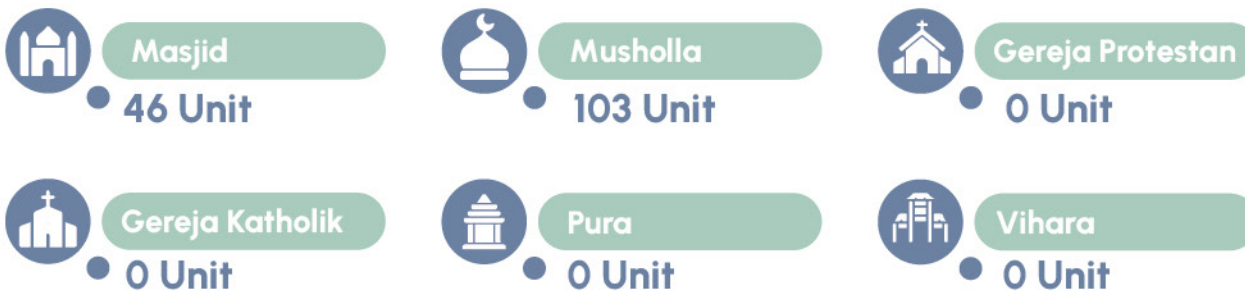


- Sistem Peringatan Dini Bencana Alam
  - ⋮ Tidak Ada
- Sistem Peringatan Dini Khusus Tsunami
  - ⋮ Bukan Wilayah Potensi Tsunami
- Perlengkapan Keselamatan
  - ⋮ Tidak Ada
- Rambu-Rambu dan Jalur Evakuasi Bencana
  - ⋮ Tidak Ada
- Pembuatan, perawatan, atau normalisasi sungai, kanal, tanggul, parit, drainase waduk, dll
  - ⋮ Terdapat di 4 Kelurahan

# SARANA IBADAH

## Kecamatan Karang Tengah

Kecamatan Karang Tengah memiliki sarana rumah ibadah yang terdiri dari 46 unit Masjid dan 103 unit Musholla.





# PERTANIAN

## Kecamatan Karang Tengah

Pertanian di wilayah Kecamatan Karang Tengah menghasilkan produksi tanaman sayuran seperti bayam dan kangkung. Untuk produksi buah-buahan di wilayah Kecamatan Karang Tengah seperti mangga dan pisang.



### Luas Panen dan Produksi Tanaman Sayuran (ha)



Bayam

- Luas Panen  
0 ha
- Produksi  
0 kwintal



Kangkung

- Luas Panen  
0 ha
- Produksi  
0 kwintal



Sawi

- Luas Panen  
0 ha
- Produksi  
0 kwintal

• Produksi Tanaman Biofarmaka



Jahe  
0 Kg



Kencur  
0 Kg



Kunyit  
0 Kg



Laos  
0 Kg



### Produksi Buah-Buahan



Jeruk Siam  
0 Kwintal



Mangga  
72 Kwintal



Pepaya  
429 Kwintal



Pisang  
64 Kwintal





## PARIWISATA

### Kecamatan Karang Tengah

- **Jumlah Hotel**  
Kecamatan Karang Tengah memiliki 1 unit sarana hotel
- **Jumlah Penginapan**  
Kecamatan Karang Tengah Tidak memiliki penginapan



## KOMUNIKASI

### Kecamatan Karang Tengah

- ●  
Di 4 Wilayah Kelurahan  
Kantor Pos yang beroperasi
- ●  
Di 6 Wilayah Kelurahan  
Perusahaan / Agen Jasa  
Ekspedisi yang beroperasi



11 Menara  
Telepon Seluler



35 Operator  
Layanan Komunikasi  
Telepon Seluler

## TRANSPORTASI

### Kecamatan Karang Tengah



-  **Transportasi Darat**  
Jenis Prasarana Transportasi
-  **Angkutan Trayek Tetap**  
Keberadaan Angkutan Umum
-  **Aspal / Beton**  
Jenis Permukaan Jalan Darat

Sepanjang tahun permukaan jalan tersebut dapat dilalui oleh kendaraan bermotor roda 4 atau lebih.



# KOPERASI & PERBANKAN

## Kecamatan Karang Tengah

- Perbankan di wilayah Kecamatan Karang Tengah memiliki sarana
- lembaga keuangan bank yang terdiri dari bank umum pemerintah
- sebanyak 21 unit, bank umum swasta sebanyak 5 unit dan Bank Perkreditan Rakyat sebanyak 1 unit.

### • Sarana Lembaga Keuangan Bank



- Bank Umum Pemerintah  
**21 Unit**
- Bank Umum Swasta  
**5 Unit**

- Bank Perkreditan Rakyat (BPR)  
**1 Unit**

## • KOPERASI

### Kecamatan Karang Tengah

- Koperasi Unit Desa  
**1 Unit**
- Koperasi Industri Kecil dan Kerajinan  
**0 Unit**
- Koperasi Simpan Pinjam (Kospin)  
**3 Unit**
- Koperasi Lainnya  
**0 Unit**

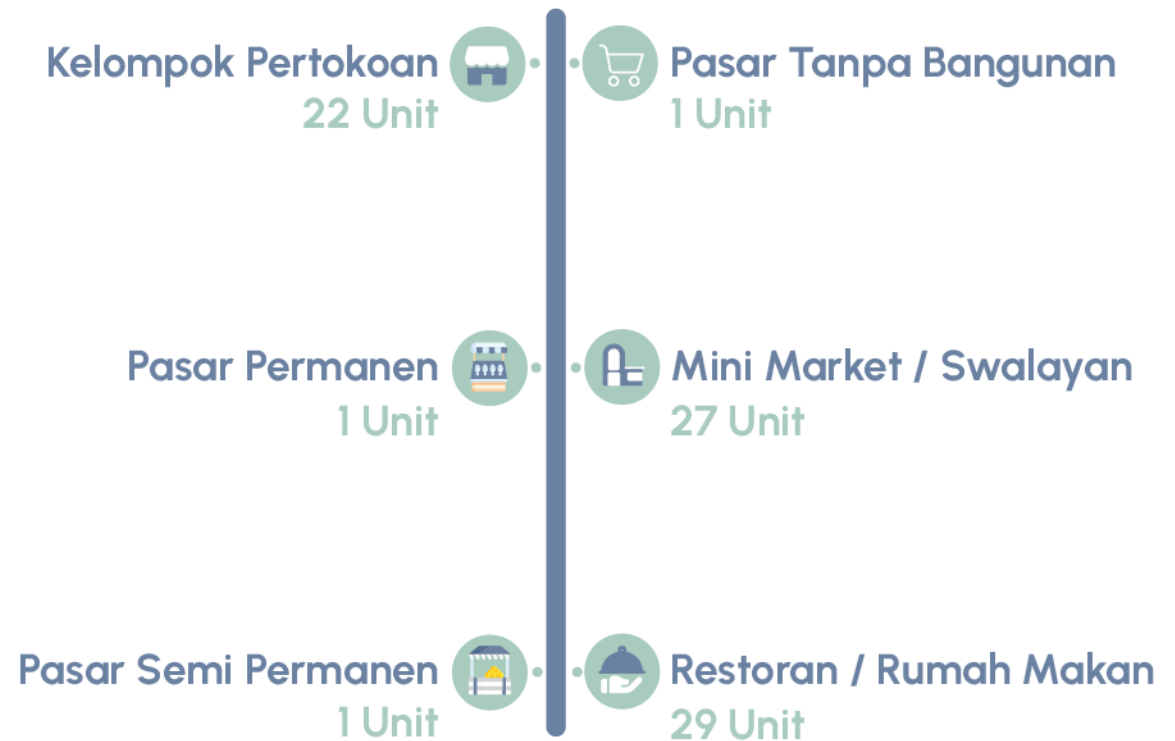


# PERDAGANGAN

## Kecamatan Karang Tengah



- Perdagangan Kecamatan Karang Tengah memiliki berbagai
- fasilitas perdagangan seperti kelompok pertokoan, pasar permanen, pasar semi permanen, pasar tanpa bangunan, mini market / swalayan dan restoran / rumah makan.





# APLIKASI PANGKAS

(Gampang Ngurus Berkas)

## • PANGKAS

Aplikasi yang khusus digunakan untuk Ketua RT dan RW dalam melayani warga di wilayahnya seperti pengurusan administrasi surat dan keperluan surat keterangan dan lain-lain.

[Login](#) Login untuk RT dan RW

## • PENGANTAR RT RW

Fitur Pengantar RT RW ini terdapat pada aplikasi TANGERANG LIVE, Fitur ini di sediakan untuk mempermudah masyarakat dalam mengajukan administrasi surat dan keperluan surat keterangan dan lain-lain kepada Ketua RT dan RW.

[Login](#) Login untuk Warga

APLIKASI PANGKAS TERSEDIA DI

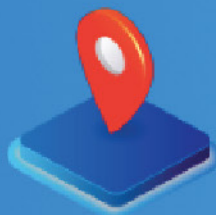




# APLIKASI TANGERANG SATU DATA

## TANGERANG SATUDATA

Kemudahan dalam mengakses mencari data dengan cepat, tepat dan akurat.



Geospasial



Statistik



Perencanaan  
Penganggaran



**Akses Aplikasi Tangerang Satu Data :**

<https://satudata.tangerangkota.go.id> atau Scan barcode untuk mengakses aplikasi





**DINAS KOMUNIKASI DAN INFORMATIKA KOTA TANGERANG**

Lantai 4 Gedung Pusat Pemerintahan Kota Tangerang  
Jl. Satria Sudirman No.1, Suka Asih, Kota Tangerang, 15111.

• Telp. 021-55764955 • Fax. 021-5569457  
• [tangerangkota.go.id](http://tangerangkota.go.id) • [satudata.tangerangkota.go.id](http://satudata.tangerangkota.go.id) • [diskominfo@tangerangkota.go.id](mailto:diskominfo@tangerangkota.go.id)

