



kota  
**tangerang**

TANGERANG  
**SmartCity**



Dinas Komunikasi dan Informatika  
Kota Tangerang T.A 2021

# INFOGRAFIS STATISTIK SEKTORAL KECAMATAN CIPONDOH Tahun 2021





# Peta Kecamatan Cipondoh



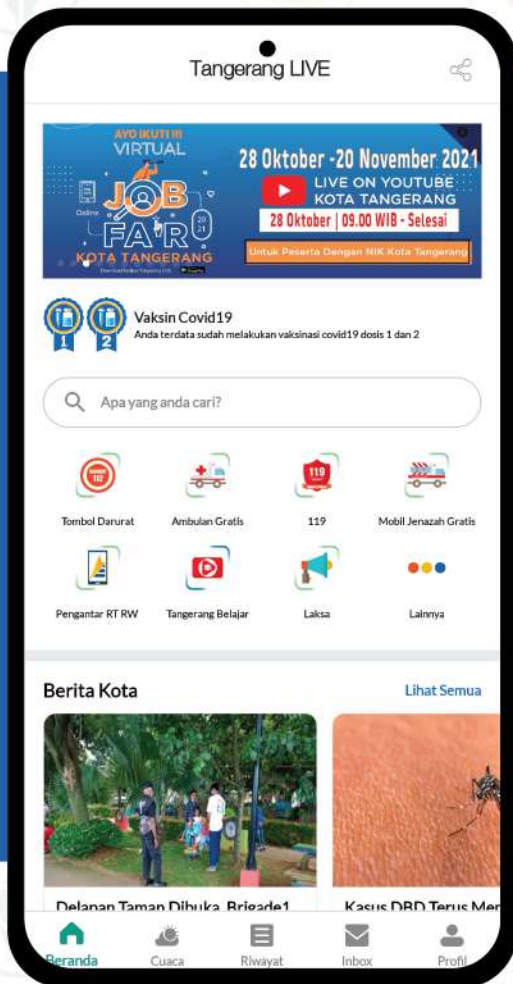


kota  
**tangerang**  
Liveable • Investable • Visitable • E-City



# APLIKASI TANGERANG LIVE

(Liveable, Investable, Visitable, E city)



Satu aplikasi  
untuk seluruh layanan

- ✓ *Berita dan Informasi*
- ✓ *Pelayanan Masyarakat*
- ✓ *Informasi Lowongan Pekerjaan*
- ✓ *Aspirasi Masyarakat*
- ✓ *Layanan Kedaruratan*

Download Aplikasi Tangerang Live





# 0+ KATA PENGANTAR

Puji Syukur kami panjatkan kehadirat Allah SWT, karena atas perkenan-Nya publikasi Statistik Sektoral Kecamatan Cipondoh Data yang disajikan merupakan data tahun 2020 dan diperoleh dari sumber instansi Kecamatan dan Kelurahan.

Penerbitan buku ini merupakan hasil kerjasama Dinas Kominfo Kota Tangerang dengan Kecamatan Cipondoh dan Kelurahan. Untuk itu kami sampaikan ucapan terima kasih kepada berbagai pihak yang telah mendukung pelaksanaan proses pengumpulan dan pengolahan datanya.

Disadari bahwa dalam buku ini masih banyak terdapat kekurangan. Walaupun telah diusahakan untuk menyempurnakan. Untuk itu dengan kerendahan hati kami harapkan segala saran dan kritik untuk perbaikan publikasi ini pada terbitan berikutnya.

Kebutuhan terhadap data dan informasi yang terkini selalu tinggi dalam perumusan kebijakan perencanaan pembangunan wilayah, khususnya dan permasalahan lain umumnya. Diharapkan buku ini dapat memenuhi kebutuhan tersebut sehingga kebijakan dan perencanaan pembangunan khususnya dan wilayah Kecamatan Cipondoh dapat disusun lebih terarah dan tepat sasaran.

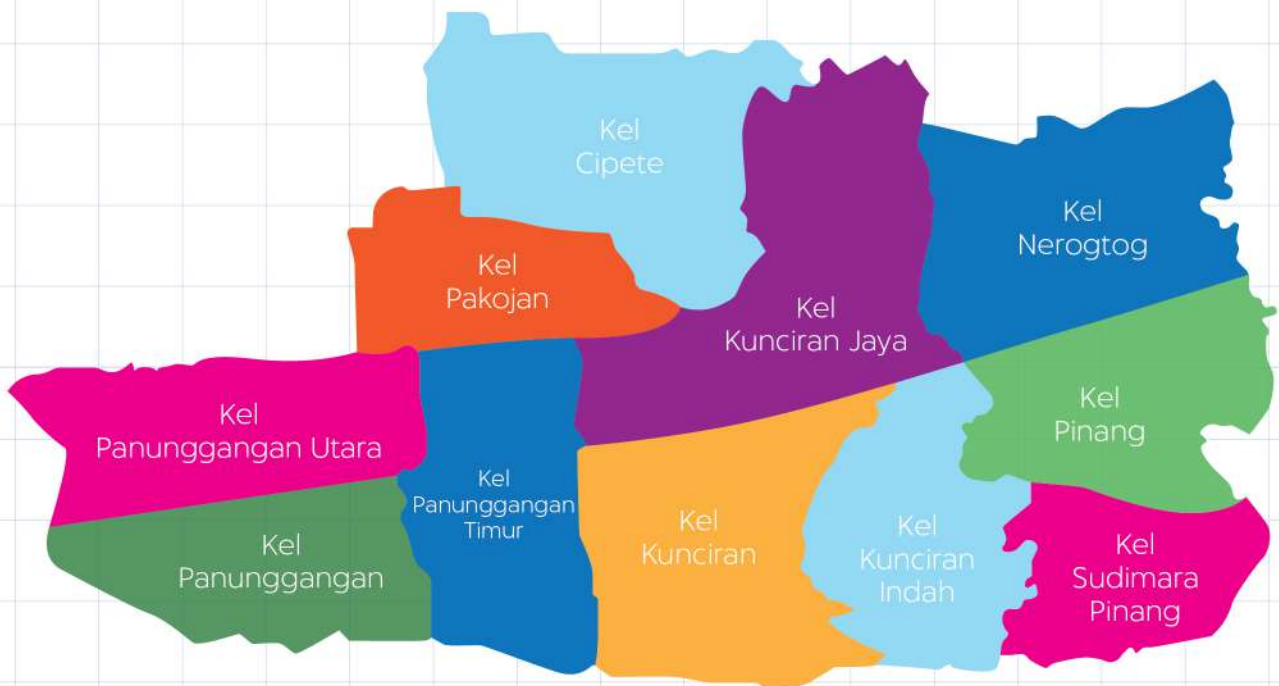
# Isi *daftar*

○ <sup>+</sup> BAB I GEOGRAFIS	.....01
○ <sup>+</sup> BAB II PEMERINTAHAN	.....03
○ <sup>+</sup> BAB III KEPENDUDUKAN	.....05
○ <sup>+</sup> BAB IV PENDIDIKAN	.....07
○ <sup>+</sup> BAB V KESEHATAN	.....09
○ <sup>+</sup> BAB VI SOSIAL	.....11
○ <sup>+</sup> BAB VII PERTANIAN	.....12
○ <sup>+</sup> BAB VIII INDUSTRI	.....13
○ <sup>+</sup> BAB IX PARIWISATA	.....14
○ <sup>+</sup> BAB X PERIZINAN DAN KEUANGAN	.....15
○ <sup>+</sup> BAB XI INFRASTRUKTUR	.....16



# GEOGRAFIS

## Kec. Cipondoh



○ + Sumber : Infografis Statistik Sektoral  
+ Kecamatan Cipondoh Tahun 2021

## LUAS KECAMATAN

19,11 Km<sup>2</sup>

## Luas Daerah Kelurahan

### Wilayah Kecamatan Cipondoh



1

Kel, Poris Plawad Indah  
Luas 2,27 Km<sup>2</sup>

2

Kel, Cipondoh  
Luas 2,57 Km<sup>2</sup>

3

Kel, Kenanga  
Luas 1,87 Km<sup>2</sup>

4

Kel, Gondrong  
Luas 1,90 Km<sup>2</sup>

5

Kel, Petir  
Luas 1,80 Km<sup>2</sup>

6

Kel, Ketapang  
Luas 1,80 Km<sup>2</sup>

7

Kel, Cipondoh Indah  
Luas 1,33 Km<sup>2</sup>

8

Kel, Cipondoh Makmur  
Luas 1,48 Km<sup>2</sup>

9

Kel, Poris Plawad Utara  
Luas 2,04 Km<sup>2</sup>

10

Kel, Poris Plawad  
Luas 2,05 Km<sup>2</sup>

## Batas Wilayah

### Wilayah Kecamatan Cipondoh

- Sebelah Barat Berbatasan Dengan Kecamatan Tangerang
- Sebelah Utara Berbatasan Dengan Kecamatan Batuceper
- Sebelah Selatan Berbatasan Dengan Kec. Pinang dan Kec. Karang Tengah
- Sebelah Timur Berbatasan Dengan Jakarta Barat

Sumber : Infografis Statistik Sektoral  
Kecamatan Cipondoh Tahun 2021



# PEMERINTAHAN Kec. Cipondoh



## Wilayah Administratif Kecamatan Cipondoh

10 | Kelurahan

479 | Rukun  
Tetangga

109 | Rukun  
Warga

## Jumlah Aparat yang Bertugas di Kecamatan Cipondoh

95 | PNS dan CPNS

3 | TKK

127 | THL

### Sumber

Statistik Sektorial Kec.Cipondoh Tahun 2020



Sumber :  
Statistik Sektorial Kecamatan  
Cipondoh Tahun 2020



Infografis Statistik Sektorial  
Kecamatan Cipondoh Tahun 2021





## Jumlah Aparat yang Bertugas di Kecamatan Cipondoh Berdasarkan Jenis Kelamin

### Laki Laki

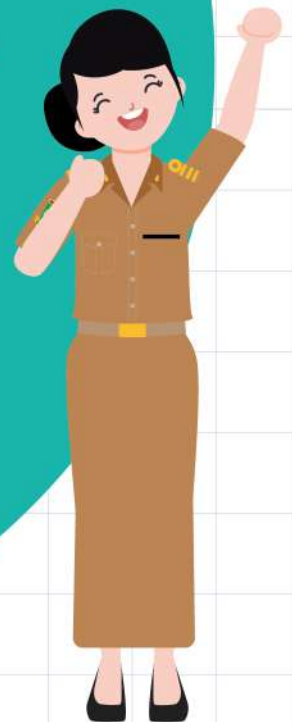
63 | PNS dan CPNS    2 | TTK    84 | THL

### Perempuan

32 | PNS dan CPNS    0 | TTK    14 | THL

## Jumlah Aparat yang Bertugas di Kecamatan Cipondoh Berdasarkan Tingkat Pendidikan

- | SD    - | SMP    21 | SMA  
4 | D 1,2,3    64 | S1    6 | S2



## KEPENDUDUKAN Kec. Cipondoh

**330.088 Orang**  
Jumlah Penduduk Kec. Cipondoh

Jumlah Penduduk  
Laki-Laki

**167.095**

Jumlah Penduduk  
Perempuan

**162.992**

Ratio Penduduk di Kecamatan Cipondoh  
Menurut Jenis Kelamin

-

Jumlah Penduduk di Kecamatan Cipondoh  
Menurut Kelompok Usia Produktif

### Laki-Laki

| 0 - 14 Tahun  
45.050

| 65+ Tahun  
4.362

| 15-64 Tahun  
117.682

Dependency  
Ratio

**41,99**

### Perempuan

| 0 - 14 Tahun  
4.874

| 65+ Tahun  
4.594

| 15-64 Tahun  
114.523

Dependency  
Ratio

**42,32**



Sumber :  
Infografis Statistik Sektoral  
Kecamatan Cipondoh Tahun 2021



Infografis Statistik Sektoral  
Kecamatan Cipondoh Tahun 2021

## MUTASI PENDUDUK

<b>Lahir</b> <b>1.883</b>	<b>Mati</b> <b>848</b>	<b>Datang</b> <b>3.992</b>
------------------------------	---------------------------	-------------------------------

### Laki-Laki

<b>Lahir</b> <b>1.147</b>	<b>Mati</b> <b>506</b>	<b>Datang</b> <b>2.371</b>
------------------------------	---------------------------	-------------------------------

### Perempuan

<b>Lahir</b> <b>736</b>	<b>Mati</b> <b>342</b>	<b>Datang</b> <b>1.551</b>
----------------------------	---------------------------	-------------------------------

## PENDUDUK DENGAN STATUS PERKAWINAN

<b>Belum Kawin</b> <b>93.092</b>	<b>Kawin</b> <b>102.998</b>	<b>Cerai Hidup</b> <b>1.844</b>	<b>Cerai Mati</b> <b>5.947</b>
-------------------------------------	--------------------------------	------------------------------------	-----------------------------------

## PENDUDUK DENGAN STATUS PENDIDIKAN

<b>Belum Sekolah</b> <b>35.608</b>	<b>Tdk Tamat SD</b> <b>18.659</b>	<b>Tamat SD</b> <b>23.339</b>	<b>SLTP</b> <b>26.637</b>	<b>SLTA</b> <b>75.781</b>
<b>Diploma I/II/III</b> <b>48.908</b>	<b>S1</b> <b>133.312</b>	<b>S2</b> <b>8.933</b>	<b>S3</b> <b>437</b>	

## PENDUDUK BERDASARKAN AGAMA

<b>Islam</b> <b>173.262</b>	<b>Kristen</b> <b>14.663</b>	<b>Katolik</b> <b>7.272</b>	<b>Hindu</b> <b>238</b>	<b>Budha</b> <b>8.311</b>	<b>Konghuchu</b> <b>0</b>
--------------------------------	---------------------------------	--------------------------------	----------------------------	------------------------------	------------------------------

Sumber :  
Infografis Statistik Sektoral  
Kecamatan Cipondoh Tahun 2021

Infografis Statistik Sektoral  
Kecamatan Cipondoh Tahun 2021





# BAB IV Pendidikan Kec. Cipondoh

## SARANA PENDIDIKAN



## JUMLAH MURID



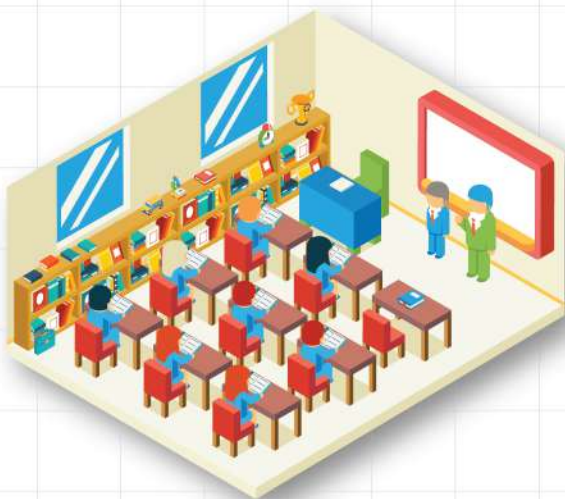
Taman Kanak - Kanak		Sekolah Dasar	
Negeri	Swasta	Negeri	Swasta
-	58	31	16
Sekolah Menengah Pertama		Sekolah Menengah Atas	
Negeri	Swasta	Negeri	Swasta
3	48	1	18
Sekolah Menengah Kejuruan		Perguruan Tinggi	
Negeri	Swasta	Negeri	Swasta
0	19	0	3

Taman Kanak - Kanak		Sekolah Dasar	
Negeri	Swasta	Negeri	Swasta
-	2.383	13.577	6.224
Sekolah Menengah Pertama		Sekolah Menengah Atas	
Negeri	Swasta	Negeri	Swasta
3.044	3.665	1.049	1.151
Sekolah Menengah Kejuruan			
Negeri	Swasta		
1.245	3.032		

# JUMLAH GURU



# JUMLAH ROMBONGAN BELAJAR



Sumber :  
 Infografis Statistik Sektoral Kecamatan Cipondoh Tahun 2021

Infografis Statistik Sektoral Kecamatan Cipondoh Tahun 2021





# BAB V

## KESEHATAN

### Kec. Cipondoh

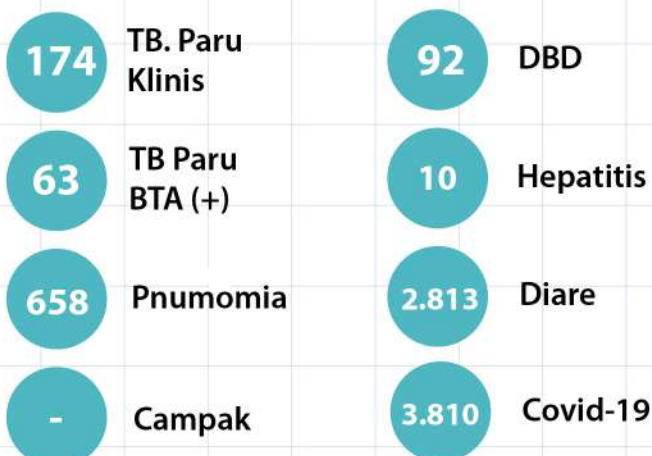
## FASILITAS KESEHATAN



## TENAGA KESEHATAN



## JENIS PENYAKIT



Sumber :  
 Infografis Statistik Sektoral  
 Kecamatan Cipondoh Tahun 2020

Infografis Statistik Sektoral  
 Kecamatan Cipondoh Tahun 2021



PASANGAN +

USIA SUBUR



30.185  
Pasangan  
Usia Subur

26.335  
Peserta  
KB Aktif

3.514  
Peserta  
KB Baru

## PESERTA KB

Jumlah Peserta KB Baru  
Menurut Alat Kontrasepsi

MOP/MOW	IUD	IMPLANT
315	1.969	1.309
Suntik	Pil	Kondom
15.827	5.721	1.194

Jumlah Peserta KB Aktif  
Menurut Alat Kontrasepsi

MOP/MOW	IUD	IMPLANT
315	1.969	1.309
Suntik	Pil	Kondom
-	-	-

JUMLAH POSYANDU  
BERDASARKAN KATEGORI

Pratama	Madya
-	28
Purnama	Mandiri
46	22

## Kunjungan Ibu Hamil

4.838	Ibu Hamil
-	K1
-	Persentase K1
-	K4
-	Persentase K4

## Persentase Pertolongan

-	Ibu Hamil
-	Persalinan
-	Pertolongan Persalinan
-	Persentase Pertolongan Persalinan



## PENDERITA CACAT

Buta	Bisu Tuli	Tuna Daksa	Tuna Grahita
9	20	10	25

Penderita Cacat  
di Kecamatan Cipondoh

Sumber :  
Infografis Statistik Sektoral  
Kecamatan Cipondoh Tahun 2020

Infografis Statistik Sektoral  
Kecamatan Cipondoh Tahun 2021



# BAB VI

## SOSIAL

### Kec. Cipondoh

#### Jumlah Penyandang Masalah Kesejahteraan Sosial (PMKS)

Anak Terlantar	Anak Berhadapan Dengan Hukum	Anak Dengan Kedisabilitasan	Anak yang Menjadi TKT
2.079	18	9	3
Balita Terlantar	Korban NAPZA	Bekas Narapidana	Lansia Terlantar
408	21	12	1.005

### SARANA IBADAH

Masjid	Mushala	Gereja	Pura	Vihara
87	168	28	1	4

#### Jumlah Majelis Ta'lim dan Guru Ngaji

Majelis Ta'lim	Guru Ngaji
182	356



Nikah Kantor	95
Nikah Bedolan	0













# BAB VII

## ♀+ PERTANIAN

### Kec. Cipondoh

## POPULASI TERNAK

	<b>Sapi Potong</b> N/A		<b>Kambing</b> N/A		<b>Ayam Buras</b> N/A
	<b>Kerbau</b> N/A		<b>Domba</b> N/A		<b>Ayam Petelur</b> N/A
	<b>Kuda</b> N/A		<b>Babi</b> N/A		<b>Ayam Ras Pedaging</b> N/A
					<b>Itik</b> N/A

Note : N/A (Not Available)

## PRODUKSI TANAMAN PANGAN

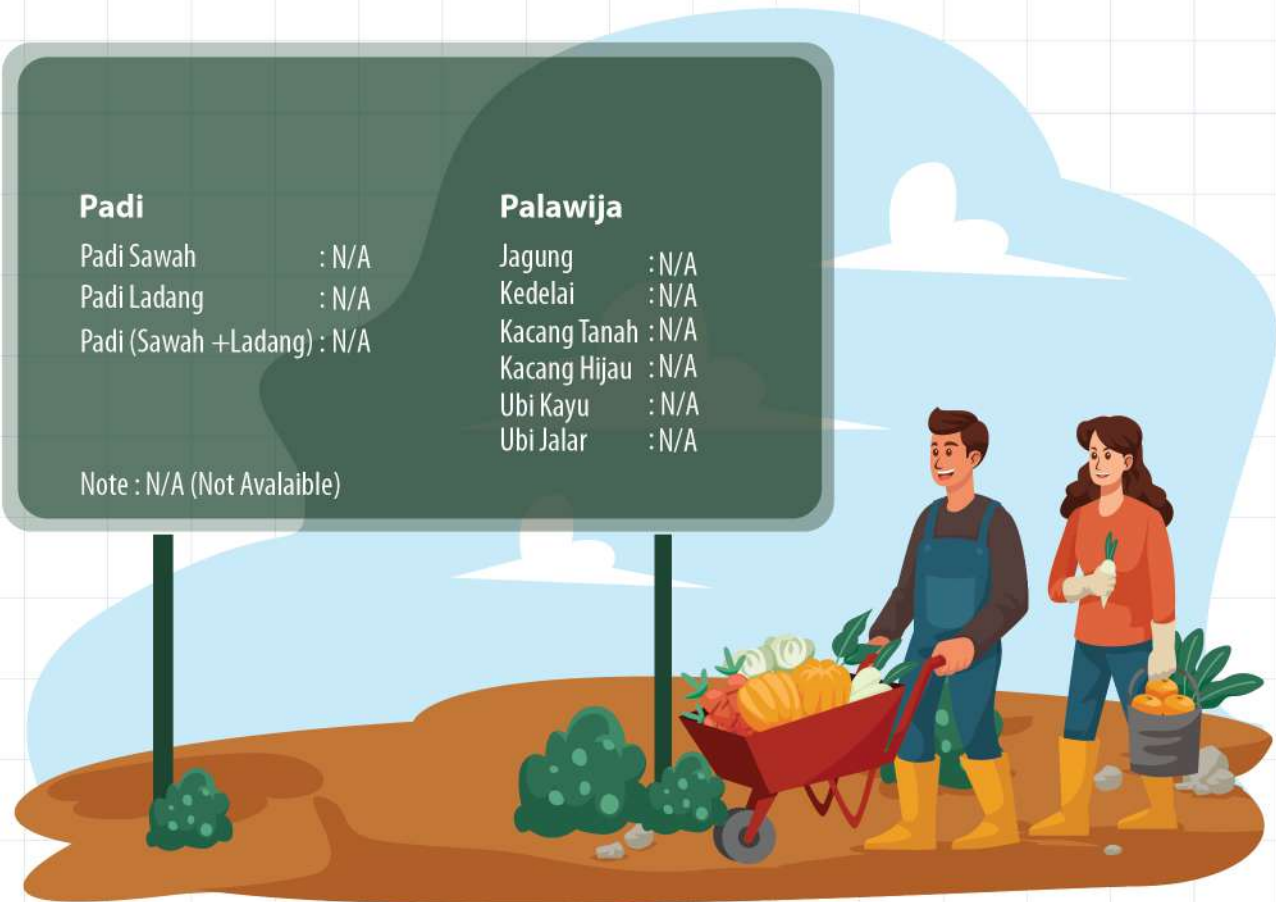
### Padi

Padi Sawah : N/A  
Padi Ladang : N/A  
Padi (Sawah +Ladang) : N/A

Note : N/A (Not Available)

### Palawija

Jagung : N/A  
Kedelai : N/A  
Kacang Tanah : N/A  
Kacang Hijau : N/A  
Ubi Kayu : N/A  
Ubi Jalar : N/A



Sumber :  
Infografis Statistik Sektoral  
Kecamatan Cipondoh Tahun 2020

Infografis Statistik Sektoral  
Kecamatan Cipondoh Tahun 2021





**BAB VIII**  
**INDUSTRI**  
**Kec. Cipondoh**



## Jumlah Perusahaan

Industri Besar Sedang dan Kecil

**Perusahaan Besar/Sedang**  
**28 Unit**

**Perusahaan Kecil**  
**213 Unit**



## Jumlah Tenaga Kerja

Industri Besar Sedang dan Kecil

**Perusahaan Besar/Sedang**  
**3.115 Unit**

**Perusahaan Kecil**  
**1.130 Unit**

# BAB IX

## + PARIWISATA

### Kec. Cipondoh

### FASILITAS PERDAGANGAN

Bangunan Pasar

7 Unit

Toko/Warung

2.235 Unit

Toserba/Swalayan

58 Unit

Restoran

290 Unit

Kios

272 Unit

### FASILITAS BENGKEL DAN POM BENSIN

Bengkel Motor /  
Mobil

180 Unit

Pom Bensin

3 Unit

Unit Usaha Pendukung  
Sektor Pariwisata

190 Unit

Jumlah Objek  
Wisata

- Unit

Sumber :

Infografis Statistik Sektoral  
Kecamatan Cipondoh Tahun 2020

Infografis Statistik Sektoral  
Kecamatan Cipondoh Tahun 2021

# BAB X

## KEUANGAN

### Kec. Cipondoh

## BANYAKNYA SIUP YANG DITERBITKAN

- Perusahaan Kecil -
- Perusahaan Menengah -
- Perusahaan Besar -

JUMLAH IZIN MENDIRIKAN BANGUNAN

-

## PENERBITAN TDP

PT	KOPERASI	CV
-	-	-
PMA	PO	BPL
-	-	-

## PERSENTASE TARGET DAN REALISASI PBB

- Target Awal -
- Pemasukan -



## BAB XI

### ◉+ INFRASTRUKTUR Kec. Cipondoh

#### ◉+ JALAN LINGKUNGAN + YANG DILAKSANAKAN OLEH KECAMATAN DAN KELOMPOK MASYARAKAT

2018	2019	2020	2021
-	-	-	-

#### ◉+ Besaran anggaran pembangunan Jalan + Lingkungan yang dilaksanakan oleh kecamatan dan kelompok masyarakat

2018 ◉ -

2019 ◉ -

2020 ◉ -

2021 ◉ -

#### ◉+ SALURAN DRAINASE + YANG DIBANGUN OLEH KECAMATAN DAN KELOMPOK MASYARAKAT

2018	2019	2020	2021
-	-	-	-

#### ◉+ Besaran Anggaran Pembangunan + Saluran Drainase

2018 ◉ -

2019 ◉ -

2020 ◉ -

2021 ◉ -

Sumber :  
Infografis Statistik Sektoral ◉+  
Kecamatan Cipondoh Tahun 2021 +

Infografis Statistik Sektoral ◉+  
Kecamatan Cipondoh Tahun 2021 +

# Peta Kecamatan Cipondoh





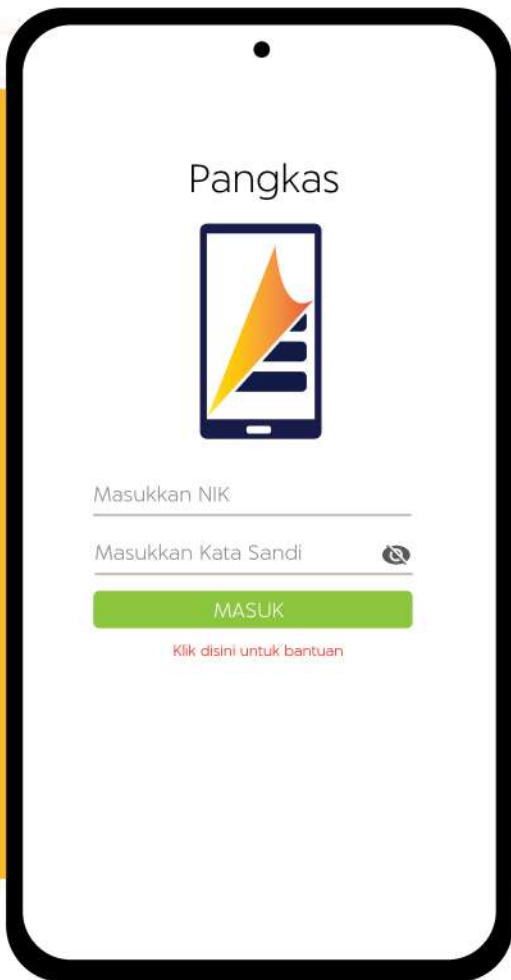
kota  
**tangerang**  
Living • Breathing • Vibrant • E-City

**TANGERANG**  
**SmartCity**



# APLIKASI PANGKAS

(Gampang Ngurus Berkas)



## PANGKAS

Aplikasi yang khusus digunakan untuk Ketua RT dan RW dalam melayani warga di wilayah nya seperti pengurusan administrasi surat dan keperluan surat keterangan dan lain-lain.

**login**

Login untuk RT dan RW

## PENGANTAR RT RW

Fitur Pengantar RT RW ini terdapat pada aplikasi TANGERANG LIVE, Fitur ini di sediakan untuk mempermudah masyarakat dalam mengajukan administrasi surat dan keperluan surat keterangan dan lain-lain kepada Ketua RT dan RW.

**login**

Login untuk Warga

## APLIKASI PANGKAS TERSEDIA DI







## Dinas Komunikasi dan Informatika Kota Tangerang

Lantai 4 Gedung Pusat Pemerintahan Kota Tangerang  
Jl. Satria Sudirman No.1, Suka Asih, Kota Tangerang, 15111



**Telp. 021-55764955**



**Fax. 021-5569457**



[tangerangkota.go.id](http://tangerangkota.go.id)



[statistik.tangerangkota.go.id](http://statistik.tangerangkota.go.id)



[diskominfo@tangerangkota.go.id](mailto:diskominfo@tangerangkota.go.id)